



Plan Local d'Urbanisme  
Intercommunal

Dossier d'Approbation

Elaboration du PLUi  
Communauté d'Agglomération de Saint-Quentin

Documents graphiques du règlement  
Pièce 4-2

**Fonsomme**

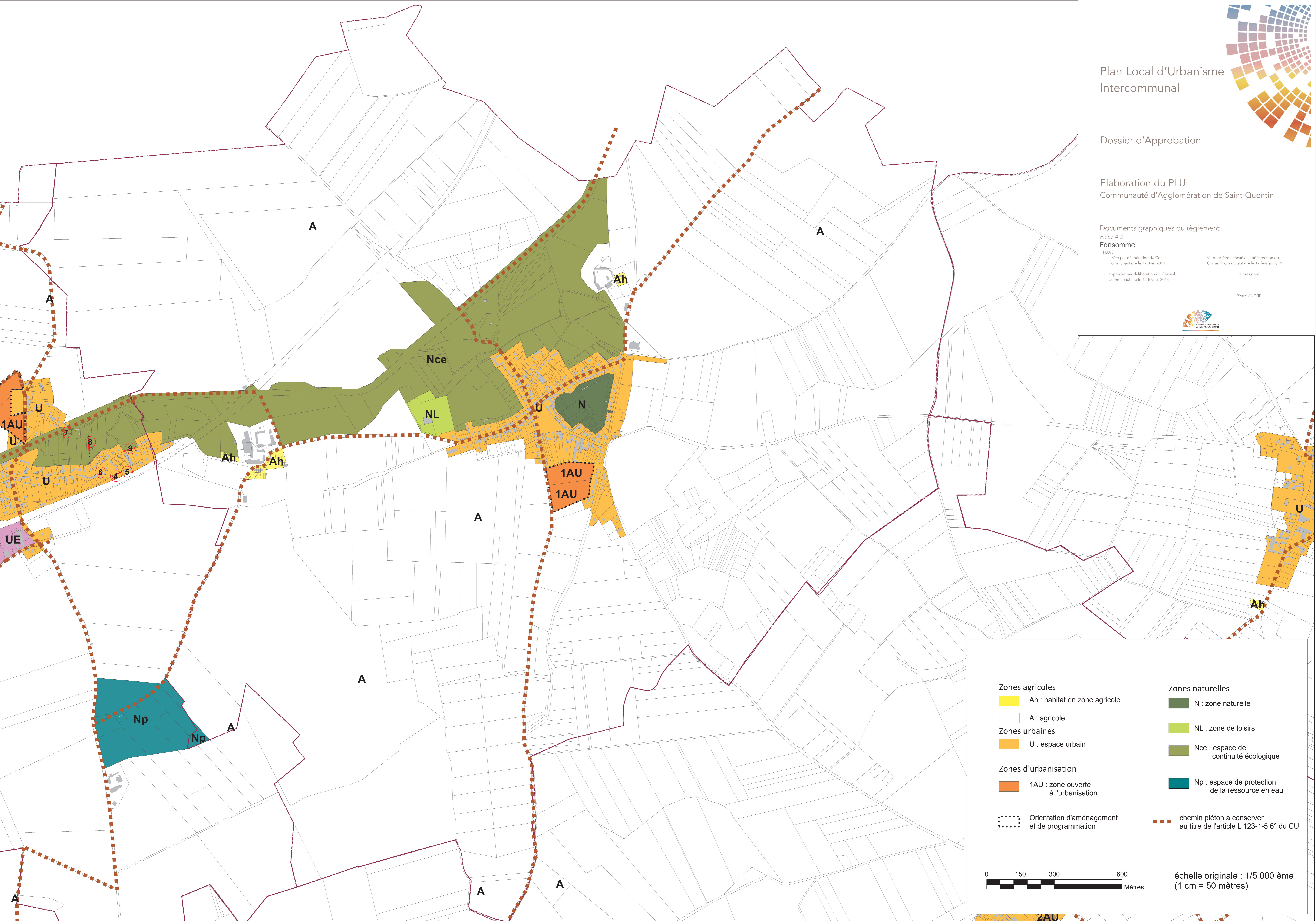
PLUi :  
- arrêté par délibération du Conseil  
Communautaire le 17 Juin 2013

Vu pour être annexé à la délibération du  
Conseil Communautaire le 17 février 2014

- approuvé par délibération du Conseil  
Communautaire le 17 février 2014

Le Président,

Pierre ANDRÉ



|  |   |
|--|---|
| <b>Zones agricoles</b>                           | <b>Zones naturelles</b>   |
| Ah : habitat en zone agricole                    | N : zone naturelle  |
| A : agricole                                     | NL : zone de loisirs  |
| <b>Zones urbaines</b>                            | Nce : espace de<br>continuité écologique                              |
| U : espace urbain                                | Np : espace de protection<br>de la ressource en eau                   |
| <b>Zones d'urbanisation</b>                      |   |
| 1AU : zone ouverte<br>à l'urbanisation           |   |
| Orientation d'aménagement<br>et de programmation | chemin piéton à conserver<br>au titre de l'article L 123-1-5 6° du CU |



échelle originale : 1/5 000 ème  
(1 cm = 50 mètres)