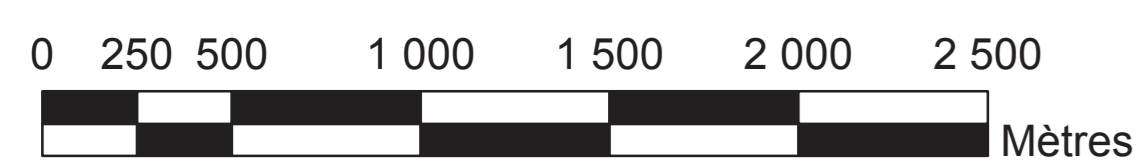
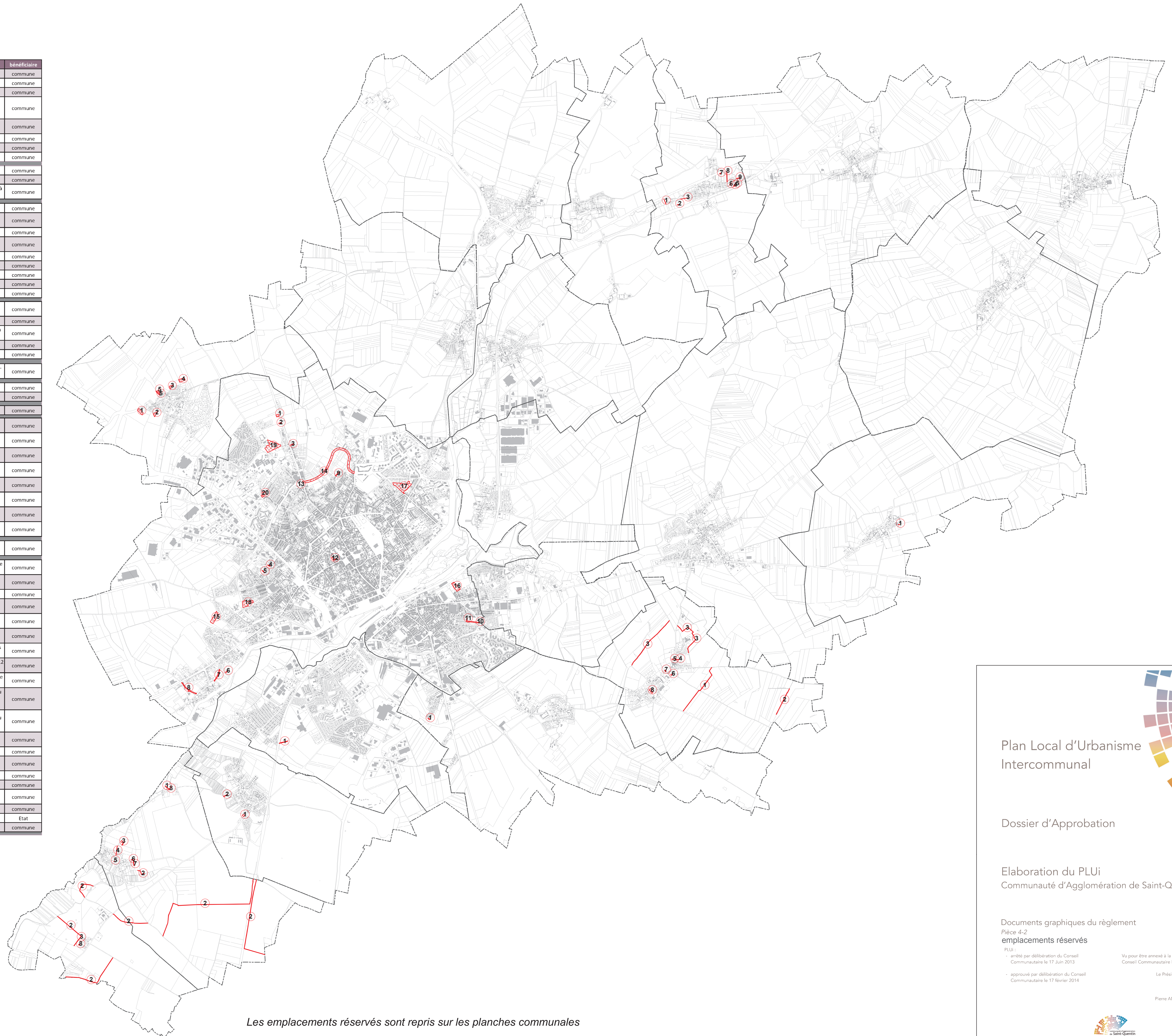


numéro	commune	emprise	destination	bénéficiaire
1	Castres	5 m	fossé de rétention des eaux pluviales	commune
2	Castres	4 m	chemin piéton	commune
3	Castres	1482 m2	Extension et aménagement du cimetière	commune
4	Castres	10 m dont l'emprise existante	Élargissement de voirie	commune
5	Castres	50 m2	Aménagement du carrefour : création d'un pan coupé	commune
6	Castres	5 m	Création d'une voirie d'accès au secteur sportif	commune
7	Castres	5 m	Aménagement entrée de village	commune
8	Castres	450 m2	Aménagement défense incendie	commune
1	Contescourt	4 m	chemin piéton	commune
2	Contescourt	450 m	Aménagement défense incendie	commune
3	Contescourt	730 m	création d'un chemin piéton en limite de la zone à urbaniser	commune
1	Essigny-le-Petit	170 m2	Création d'un cheminement doux	commune
2	Essigny-le-Petit	390 m2	Création de voirie afin d'effectuer un bouclage entre les zones d'urbanisation	commune
3	Essigny-le-Petit	231 m2	Élargissement de la voirie, rue du Tour de Ville	commune
4	Essigny-le-Petit	329 m2	Réalisation d'une aire de demi-tour, rue du Tour de Ville	commune
5	Essigny-le-Petit	55 m2	Élargissement de voirie, rue du Tour de Ville	commune
6	Essigny-le-Petit	67 m2	Extension de la mairie.	commune
7	Essigny-le-Petit	252 m2	Réalisation d'une aire de demi-tour	commune
8	Essigny-le-Petit	661 m2	Création d'un cheminement doux	commune
9	Essigny-le-Petit	248 m2	Aménagement de voirie.	commune
1	Fayet	3650 m2	Plateforme pour les déchets ménagers et assimilés	commune
2	Fayet	2269 m2	Bassin de rétention des eaux pluviales	commune
3	Fayet	1674 m2	Bassin de rétention des eaux pluviales et création d'une voie d'accès	commune
4	Fayet	4143 m2	Bassin de rétention des eaux pluviales	commune
5	Fayet	1616 m2	Élargissement de voirie	commune
1	Gauchy	1068 m2	voie de desserte secondaire située au sud du lieu-dit des 4 sentiers	commune
1	Grugies	798 m2	Accès à la zone d'urbanisation future	commune
2	Grugies	523 m2	Accès à la zone d'urbanisation future	commune
1	Marcy	150 m2	aire de retournement	commune
1	Mesnil-Saint-Laurent	4m	chemin piéton	commune
2	Mesnil-Saint-Laurent	4m	chemin piéton	commune
3	Mesnil-Saint-Laurent	4m	chemin piéton	commune
4	Mesnil-Saint-Laurent	6m	voirie d'accès à la zone d'urbanisation future	commune
5	Mesnil-Saint-Laurent	901 m2	voirie d'accès à la zone d'urbanisation future	commune
6	Mesnil-Saint-Laurent	432 m2	extension du cimetière	commune
7	Mesnil-Saint-Laurent	8m	voirie d'accès	commune
8	Mesnil-Saint-Laurent	1670 m2	création d'un espace public	commune
1	Neuville-Saint-Amand	383 m2	aménagement de voirie	commune
1	Saint-Quentin	1 560 m2	Accès à la zone 1AUa et aménagement de l'entrée de la RN 44 (35 mètres de large)	commune
2	Saint-Quentin	660 m2	Accès à la zone 1AUa depuis la RN 44, (10 mètres de large)	commune
3	Saint-Quentin	658 m2	Accès à la zone 1AUa depuis la RN 44	commune
4	Saint-Quentin	360 m2	Accès à la zone 1 AUa depuis la rue d'Aboukir, (8 mètres de large)	commune
5	Saint-Quentin	400 m2	Accès à la zone 1 AUa depuis la rue d'Aboukir, (8 mètres de large)	commune
6	Saint-Quentin	550 m2	Liaison entre les deux secteurs 1AUa à travers les jardins familiaux, (12 mètres de large)	commune
7	Saint-Quentin	2 449 m2	Prolongement de l'impasse Deberney, (12 mètres de large)	commune
8	Saint-Quentin	3 797 m2	Élargissement de voirie et réserve d'accroches, (12 mètres de large)	commune
9	Saint-Quentin	608 m2	Création d'une liaison entre la rue Pignon et la rue Racine	commune
10	Saint-Quentin	2 430 m2	Création d'une liaison entre l'avenue Clemenceau et la rue des fusillés Fontaine Notre Dame, (12 mètres de large)	commune
11	Saint-Quentin	430 m2	Création d'une liaison entre l'avenue Clemenceau et la rue Lavisse, (10 mètres de large)	commune
12	Saint-Quentin	1 475 m2	Extension du parking Arthur Gilbert et création d'une desserte piétonne rue Victor Basch	commune
13	Saint-Quentin	42 m2	Création d'un giratoire RN 44/boulevard Pierret	commune
14	Saint-Quentin	40 590 m2	Création d'une liaison RN44 / RD8, (30 mètres de large)	commune
15	Saint-Quentin	9 595 m2	Extension du cimetière de la Tombelle	commune
16	Saint-Quentin	8 081 m2	Extension du cimetière du faubourg d'Isle	commune
17	Saint-Quentin	24 750 m2	Création d'un espace vert (angle-avenue République et avenue Ribot)	commune
18	Saint-Quentin	10 820 m2	Création d'un espace vert	commune
19	Saint-Quentin	23 703 m2	Extension de l'hôpital	Etat
20	Saint-Quentin	3 789 m2	Création d'un centre socio-éducatif	commune



échelle originale : 1/20 000 ème
(1 cm = 20 mètres)

Les emplacements réservés sont repris sur les planches communales

Plan Local d'Urbanisme Intercommunal

Dossier d'Approbation

Elaboration du PLUi
Communauté d'Agglomération de Saint-Quentin

Documents graphiques du règlement
Pièce 4-2
emplacements réservés

PLUi :
- arrêté par délibération du Conseil Communautaire le 17 Juin 2013
- approuvé par délibération du Conseil Communautaire le 17 février 2014

Vu pour être annexé à la délibération du Conseil Communautaire le 17 février 2014
Le Président,

Pierre ANDRÉ

