



Plan Local d'Urbanisme  
Intercommunal

Dossier d'Approbation

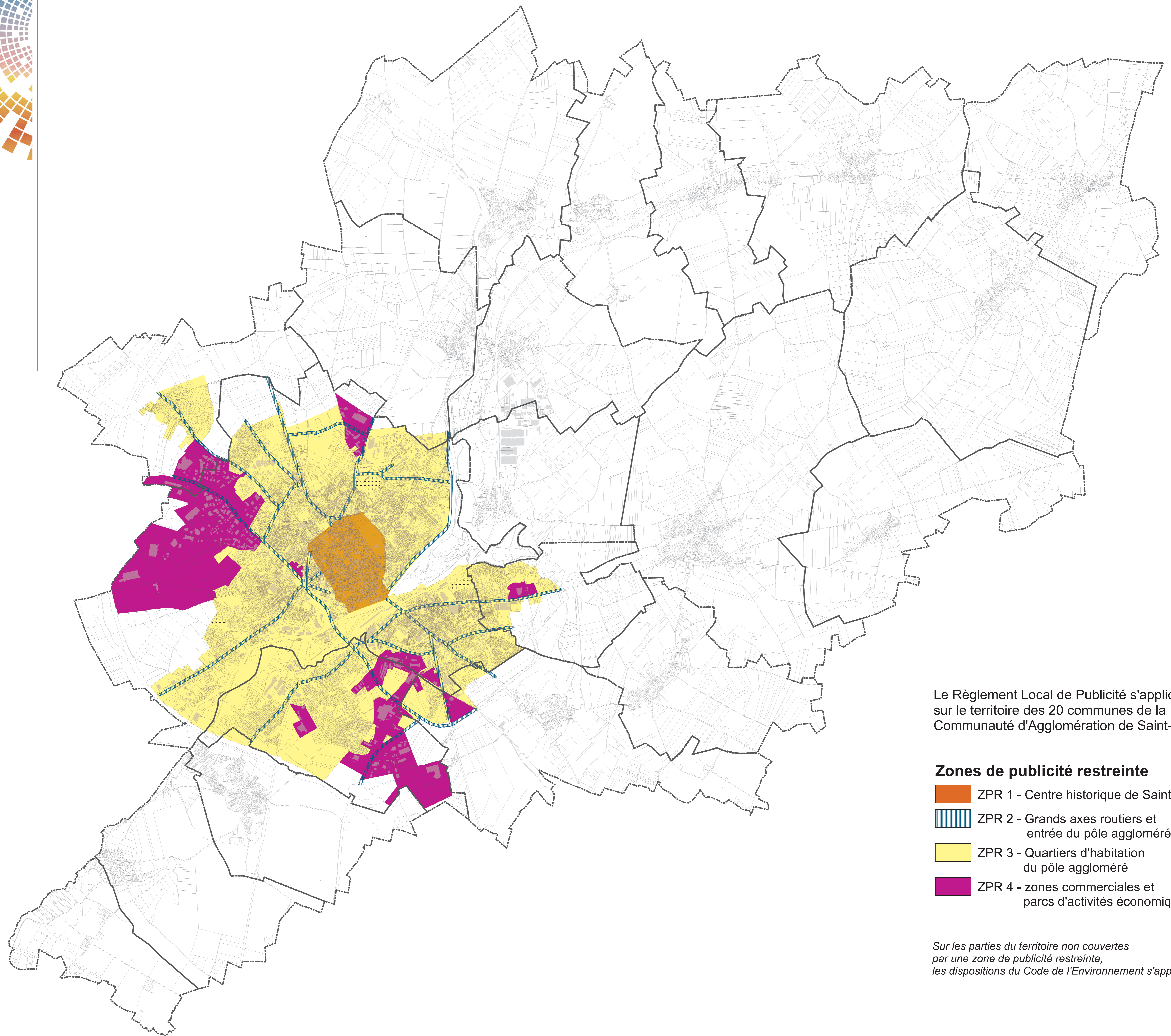
Elaboration du PLUi  
Communauté d'Agglomération de Saint-Quentin

Règlement Local de Publicité  
Plan de zonage

PLUi :  
- arrêté par délibération du Conseil  
Communautaire le 17 Juin 2013  
- approuvé par délibération du Conseil  
Communautaire le 17 février 2014



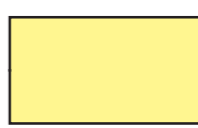

Vu pour être annexé à la délibération du  
Conseil Communautaire le 17 février 2014

Le Président,  
Pierre ANDRÉ

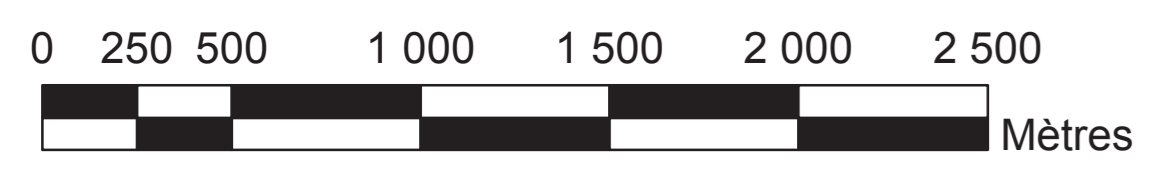


Le Règlement Local de Publicité s'applique  
sur le territoire des 20 communes de la  
Communauté d'Agglomération de Saint-Quentin

**Zones de publicité restreinte**

-  ZPR 1 - Centre historique de Saint-Quentin
-  ZPR 2 - Grands axes routiers et  
entrée du pôle aggloméré
-  ZPR 3 - Quartiers d'habitation  
du pôle aggloméré
-  ZPR 4 - zones commerciales et  
parcs d'activités économiques

*Sur les parties du territoire non couvertes  
par une zone de publicité restreinte,  
les dispositions du Code de l'Environnement s'appliquent*



échelle originale : 1/20 000 ème  
(1 cm = 20 mètres)