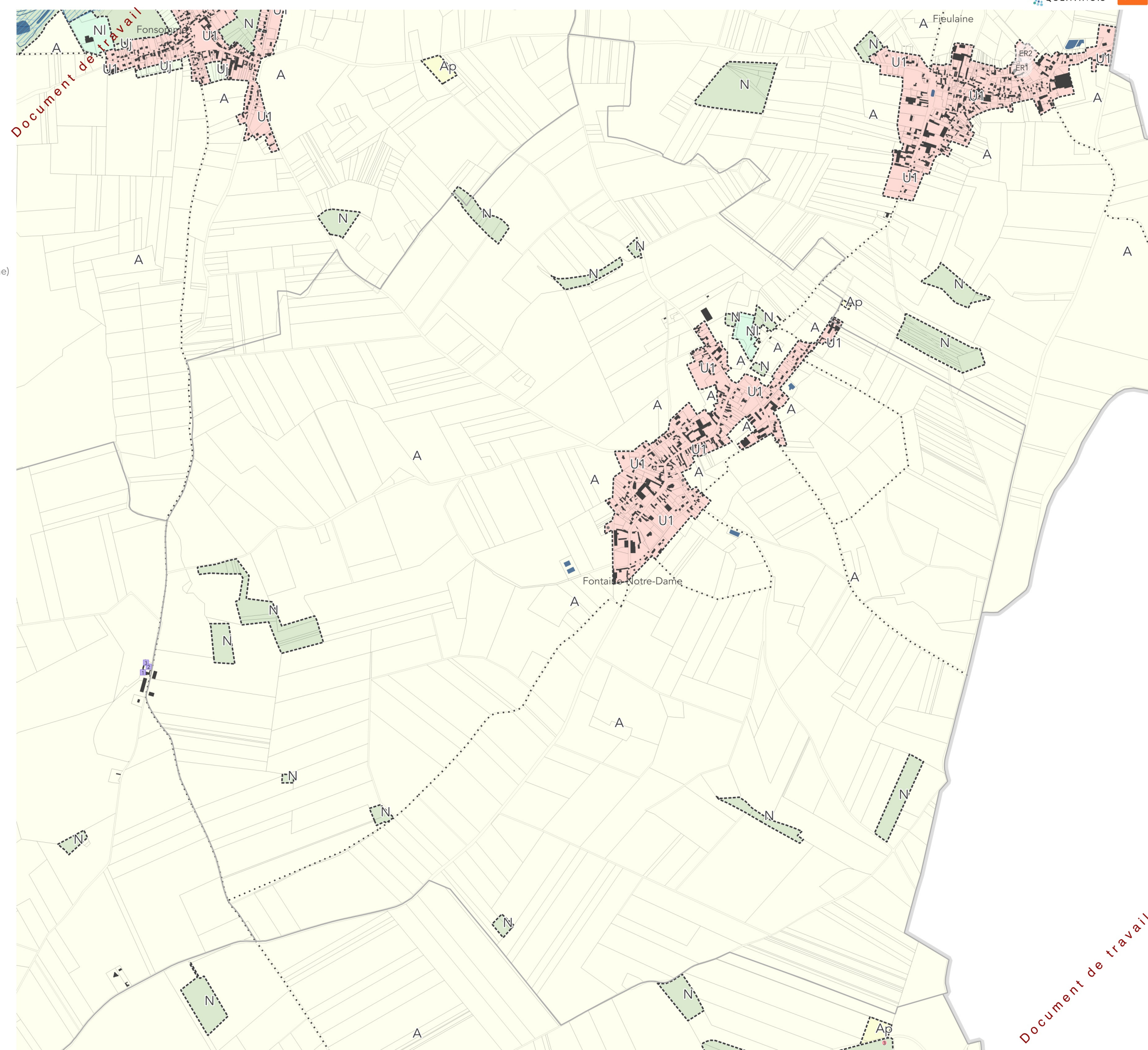


Vue communale
Commune : Fontaine-Notre-Dame



Document de travail

Document de travail

- Délimitation de zone
- Prescriptions réglementaires**
 - Arbre remarquable à protéger (L 151-23 du Code de l'Urbanisme)
 - Élément de patrimoine bâti à protéger (L 151-19 du Code de l'Urbanisme)
 - ▲ Mare à protéger (L 151-19 du Code de l'Urbanisme)
 - Alignement d'arbres à protéger (L 151-23 du Code de l'Urbanisme)
 - Cheminement ou voie à conserver (L 151-38 du Code de l'Urbanisme)
 - ▨ Cône de vue (L 151-23 du Code de l'Urbanisme)
 - Espace boisé classé (L 113-2, L 421-4 du Code de l'Urbanisme)
 - ▨ Haie à planter (L 113-2, L 421-4 du Code de l'Urbanisme)
 - ▨ Zone humide (L 123-1 du Code de l'Urbanisme)
- Mixité fonctionnelle**
 - Commerce à protéger (L 151-23 du Code de l'Urbanisme)
 - Bâtiment susceptible de changer de destination (L 151-11 2°)
- Risques et nuisances (R 111-3 du Code de l'Urbanisme)**
 - Risque naturel (carrières, glissement de terrain,...)
 - Trajectoire de coulée de boue
 - ▨ Sous-sol interdit
 - ▨ Risque industriel
- Limites administratives**
 - Surface bâtie
 - Limite parcellaire
 - Limite communale
 - Limite d'intercommunalité

