

PLUi-HD *En route pour l'Agglo de demain !*

▶ Les communes engagées ensemble dans l'élaboration du PLUi-HD

Le PLUi-HD, qu'est ce que c'est ?

Le Plan Local d'Urbanisme intercommunal, valant Programme Local de l'Habitat et Plan de Déplacements Urbains, est un document d'urbanisme **commun** à l'échelle de l'Agglo.

Il permet de définir les possibilités et les conditions d'aménagement, de construction ou d'utilisation de chaque parcelle du territoire.

Le PLUi-HD est opposable aux demandes d'autorisation d'urbanisme (permis de construire, lotissements, déclarations préalables de travaux...).



Le calendrier du PLUi-HD

Etape 1 Diagnostic et enjeux	Fin 2018
Etape 2 Projet de territoire	1 ^o trimestre 2019
Etape 3 Outils réglementaires Finalisation du PLUi	2 ^o et 3 ^o trimestre 2019
Etape 4 Consultation Etat + Enquête publique	1 ^o trimestre 2020
Etape 5 Approbation du PLUi-HD	1 ^o semestre 2020

Pourquoi un PLUi-HD à l'échelle de l'Agglo ?

L'élaboration du PLUi est l'occasion pour les communes du territoire d'harmoniser leur développement.

Le PLUi s'appuie sur un projet intercommunal construit par les élus, en association avec l'Etat et les partenaires institutionnels et en concertation avec la population.

Il intègre des objectifs en faveur :

- de l'évolution du parc de logements,
- de l'offre économique (parcs d'activités, immeubles d'entreprises,...),
- de l'aménagement touristique,
- de la valorisation de l'environnement, du patrimoine et des paysages,
- du développement des activités agricoles,
- des mobilités et des équipements.

PLUi-HD *En route pour l'Agglo de demain !*

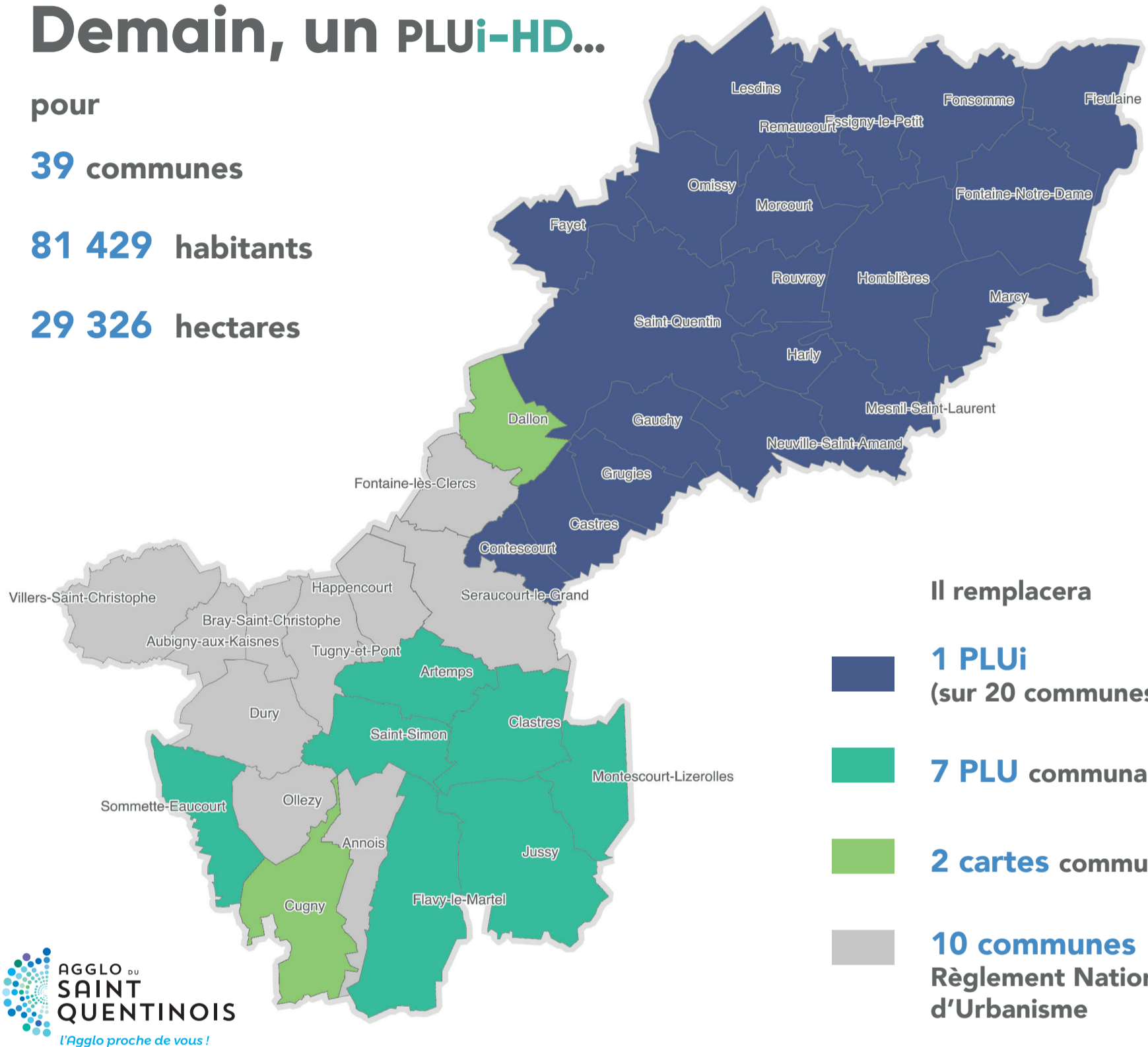
Demain, un PLUi-HD...

pour

39 communes

81 429 habitants

29 326 hectares



Il remplacera

- 1 PLUi** (sur 20 communes)
- 7 PLU communaux**
- 2 cartes communales**
- 10 communes** Règlement National d'Urbanisme

La concertation dans l'élaboration du PLUi-HD

Le nouveau PLUi sera élaboré en concertation avec les habitants du territoire. Les élus ont tenu à associer pleinement l'ensemble des acteurs et la population locale en prévoyant plusieurs moyens d'information et lieux de débats tout au long de la démarche de PLUi-HD :



Retrouvez les actualités de l'élaboration du PLUi-HD grâce aux **articles** publiés dans les journaux locaux, le magazine **Agglo Mag**, sur les réseaux sociaux et le site www.agglo-saintquentinois.fr



Appelez **Agglo j'écoute**
03 23 06 30 06
Du lundi au vendredi
8h30 à 12h - 13h30 à 17h



Utilisez l'adresse **email** pour adresser vos remarques :
plui2020@casq.fr



Participez aux **réunions publiques** de présentation et d'échanges
Le 5 mars et le 24 avril 2019, simultanément à Harly et à Clastres.



Pour écrire par voie postale, envoyez votre **courrier** à :
Agglo du Saint-Quentinois
Consultation PLUi
Direction de l'Aménagement et du Développement des Territoires
58, boulevard Victor Hugo
BP 80352 - 02108 Saint-Quentin CEDEX

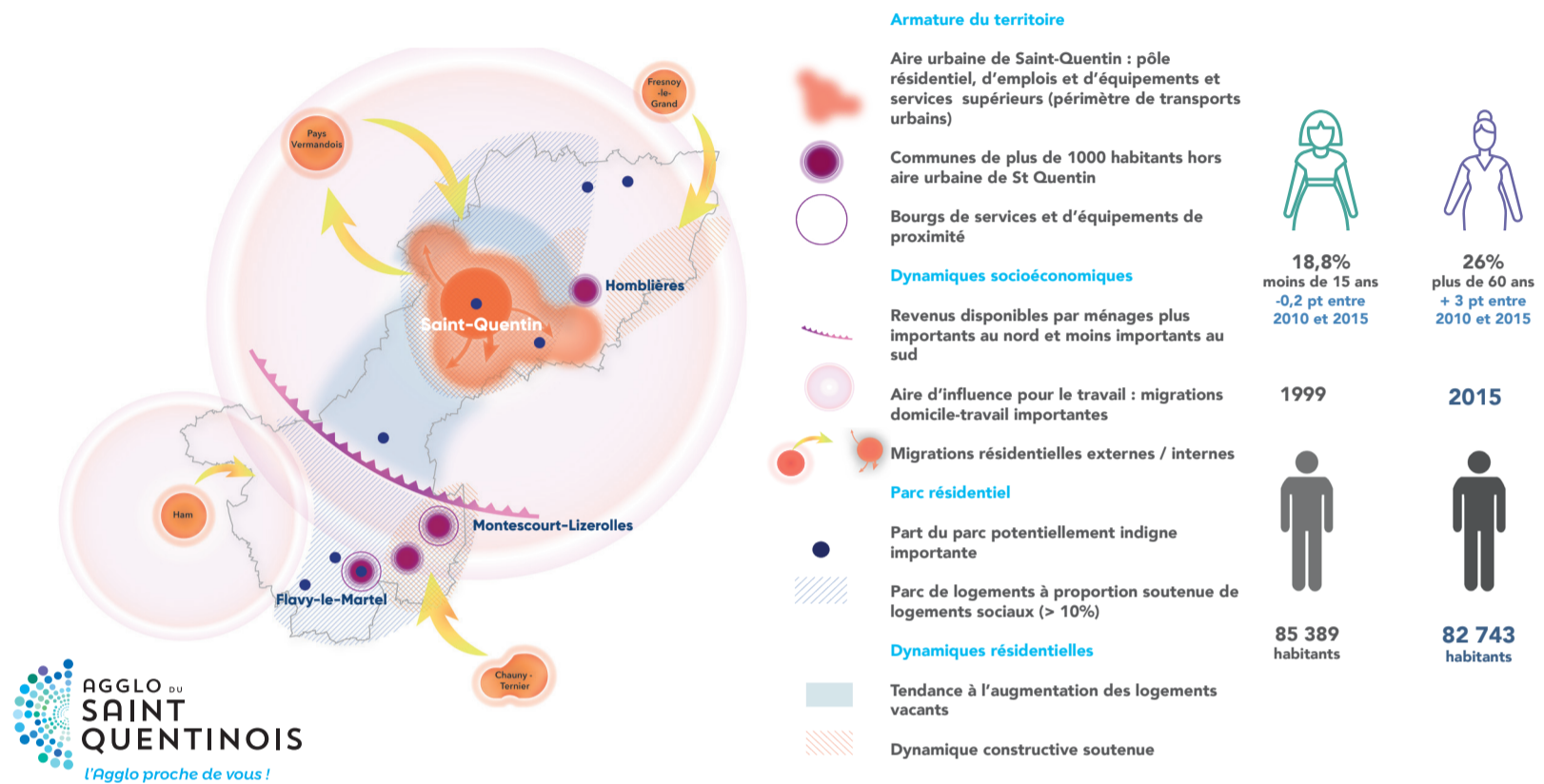


Retrouvez les **registres** de concertation dans **vos mairies**, au **pôle communautaire**, rue du Château d'eau à Clastres et au **siège** de l'Agglo à Saint-Quentin

PLUi-HD *En route pour l'Agglo de demain !*

Les enjeux du territoire : populations, logements et équipements

Une évolution démographique nuancée entre les communes

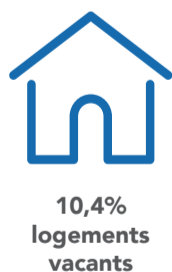


Des actions fortes en faveur du logement



Le logement est un enjeu majeur du PLUi-HD, qui comportera un Programme Local de l'Habitat dans la continuité des actions déjà réalisées depuis 2014 :

- Le **renouvellement urbain** des grands quartiers d'habitat social de Saint-Quentin,
- La lutte contre **l'habitat indigne** et les subventions aux propriétaires pour l'amélioration de leurs logements,
- Le développement d'une offre en logements pour les **publics fragiles** : personnes âgées, en situation de handicap, étudiants, etc.



Des équipements structurants qui rayonnent sur toute la Haute-Picardie

Entre Amiens et Laon, Saint-Quentin se positionne comme **pôle d'équipements structurant** et propose :

- des **formations supérieures**,
- des services de santé supérieurs et l'hôpital, 2^e plus grand de Picardie après celui d'Amiens,
- des **équipements culturels** et de loisirs (BUL, Parc d'Isle, salles de spectacles etc.)
- un **circuit automobile de Clastres** qui associe des activités autour de la mécanique.

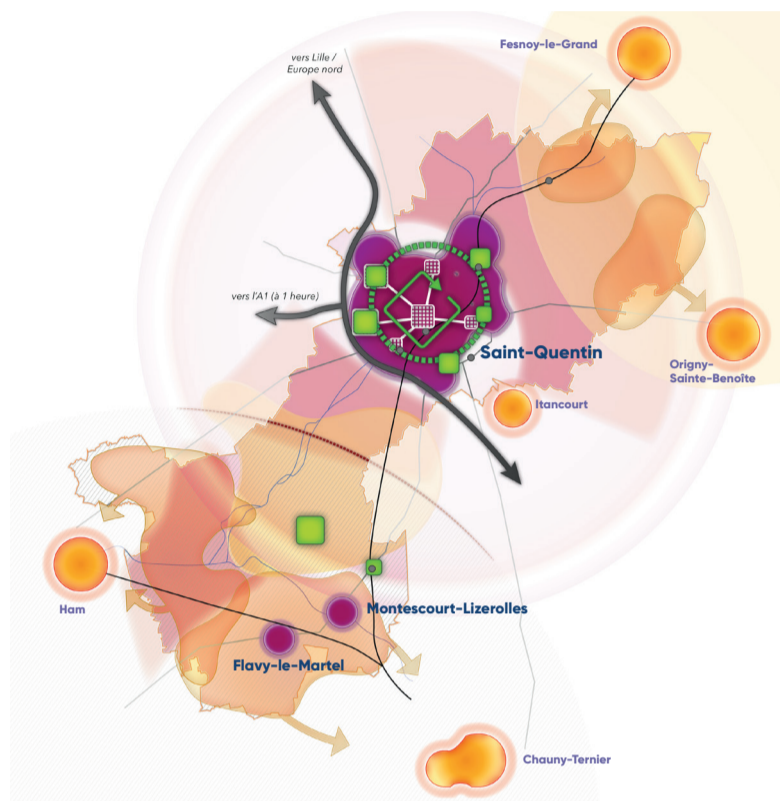


PLUi-HD *En route pour l'Agglo de demain !*

Les enjeux du territoire : activités économiques, emplois et mobilités



Un tissu économique diversifié



- Polarisation économique**
 - Pôle d'emplois aggloméré Saint-Quentinois
 - Pôles d'emplois extérieurs
 - Pôles d'emplois secondaires
 - Aire d'influence et d'attractivité économique du pôle Saint-Quentinois
 - Influence des pôles d'emplois extérieurs
- Infrastructure économique structurante**
 - Zone d'activités économique structurantes
 - Potential de mobilisation de foncier délaissé (friches)
 - Armature commerciale structurante
 - Axes routiers structurants
- Spécificités socioéconomiques**
 - Prédominance des activités productives dans les emplois
 - Importance de l'emploi agricole
 - Part de la population active au chômage importante



24,7%
ouvriers
-483 emplois entre
2010 et 2015



11%
cadres
-28 emplois entre
2010 et 2015



22,2%
taux de chômage
+ 3 pts entre
2010 et 2015

1%
d'emplois dans
l'agriculture
3,4%
dans les autres communes
hors Saint-Quentin

12,9%
d'emplois dans
l'industrie
24%
dans les autres communes
hors Saint-Quentin

42,9%
d'emplois dans
les commerces et les services
80%
dans la commune
de Saint-Quentin

122
emplois dans l'Agglo pour
100
actifs occupés
Une attractivité de l'Agglo
sur les territoires voisins

Quelques grands employeurs du territoire



Transport et entreposage (Blondel, etc)
2 215 postes salariés



Industrie automobile (Motobécane),
fabrication de machines (Ensival Moret, etc)
1 004 postes salariés



Industries chimiques (l'Oréal)
525 postes salariés

Les différentes mobilités

Le Plan de Déplacements Urbains (PDU) sera intégré au document d'urbanisme. Il organisera toutes les mobilités à l'échelle de l'Agglo : lignes de bus, stationnement, partage de la voirie au profit des modes actifs, services de mobilité, logistique urbaine, développement du covoiturage et des bornes de recharge pour véhicules électriques.



Voiture
80% des déplacements
Un réseau viaire fiable



Marche
10% des déplacements
Des espaces piétons qualitatifs



Vélo
1% des déplacements
Un réseau cyclable à développer



Bus urbains
3,07 Millions de voyages en 2017
Un réseau remodelé en 2017



Train
5 000 voyages par jour
Une offre rapide vers Amiens et Paris



Véhicules électriques
10 bornes à Saint-Quentin
Un maillage assez étoffé

PLUi-HD *En route pour l'Agglo de demain !*

► Les enjeux du territoire : ressources environnementales, patrimoines et paysages

Un cadre paysager structuré par la Somme



Une unité paysagère principale :
le Vermandois
Au coeur de la Haute-Picardie



Un espace de grandes cultures
ponctué de petits boisements
Les pratiques agricoles dessinent le paysage



Des éléments verticaux qui
animent le paysage
Pylônes, arbres isolés, éoliennes, etc.



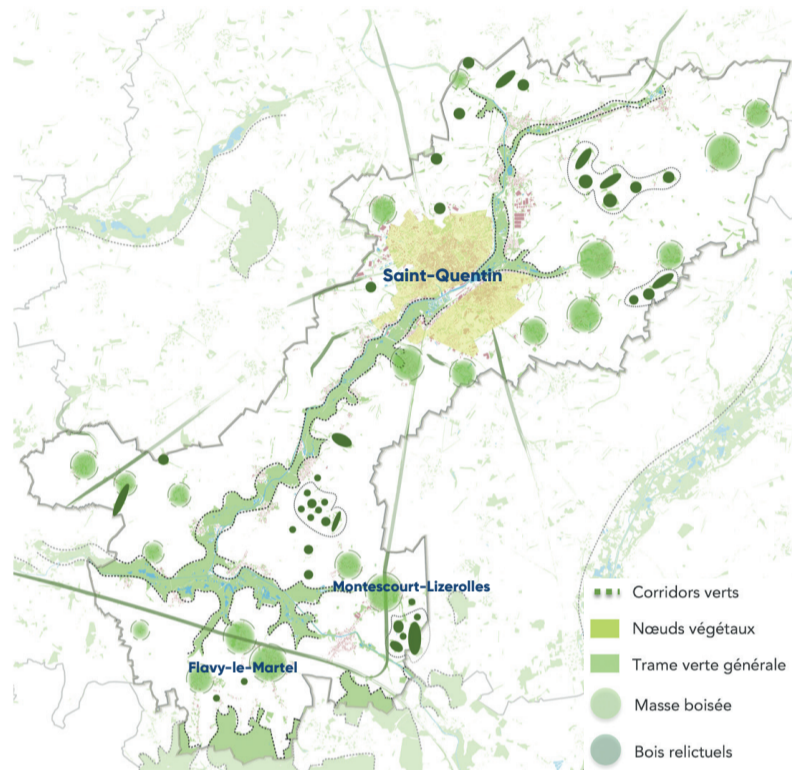
La vallée de la Somme :
la colonne vertébrale du territoire
Offrant une riche variété de milieux humides



Un réseau de canaux
qui relie les vallées
Support à des activités fluviales et touristiques



La transition entre vallée de la Somme
et collines du Noyonnais
Au sud du territoire



Une richesse patrimoniale - 12 monuments historiques

Le patrimoine gothique
En particulier à Saint-Quentin :
Basilique, Hôtel de Ville



Les villages reconstruits après la
Grande Guerre
Par exemple, Jussy, Montescourt-Lizerolles...



Les chefs-d'oeuvre d'Art Déco
À Saint-Quentin: école de musique, usines, casino...



Les chefs-d'oeuvre d'Art Déco
et dans les zones rurales : Jussy, Flavy-le-Martel...

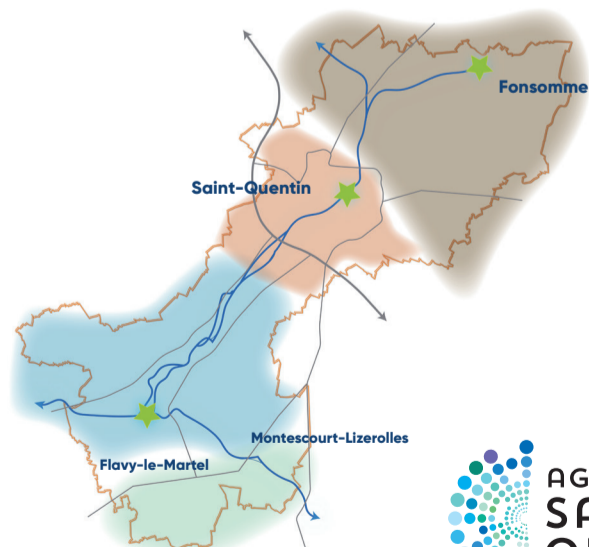


Des ressources naturelles à valoriser



Une faune et une flore particulièrement
diversifiées dans les zones humides
dont certaines espèces protégées

- Plateau agricole
- Noyau urbain de Saint-Quentin
- Marais de Saint-Simon
- Noyonnais
- Vallée de la Somme
- Sites à forte valeur
environnementale et paysagère :
- Source de la Somme
- Marais d'Isle
- Marais de Saint-Simon



Une zone Natura 2000
(protection de niveau européen)
le Marais d'Isle



5 ZNIEFF (Zone Naturelle d'Intérêt
Écologique, Floristique et Faunistique)
la vallée de la Somme



AGGLO DU
SAINT-
QUENTINOIS
L'Agglo proche de vous !