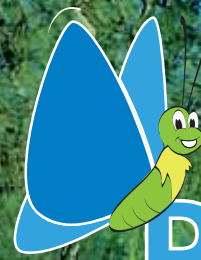


MAISON DE L'ENVIRONNEMENT
 Avenue Léo Lagrange - 02100 Saint-Quentin
 Tél. 03 23 05 06 50
www.ville-saint-quentin.fr

Lundi au Vendredi de 10h à 12h et de 14h à 17h30
 Samedi et Dimanche de 10h à 12h et de 14h à 17h

COMMUNAUTÉ
 D'AGGLOMÉRATION
 DE
SAINT-QUENTIN
 Capitale de Haute Picardie

Association
 Saint-Quentin
 Ecologie



Promenades des Sources de la Somme aux Marais d'Isle



Les promenades des Sources de la Somme aux Marais d'Isle sont un ensemble de boucles à thèmes qui vous font découvrir la faune, la flore et un paysage riche en histoire. Elles sont signalées par des totems directionnels placés régulièrement sur les chemins. Pour les promeneurs occasionnels, chaque boucle peut être parcourue séparément au départ d'une commune. Pour les randonneurs confirmés, il est possible de suivre l'ensemble du parcours.

COMMUNAUTÉ
 D'AGGLOMÉRATION
 DE
SAINT-QUENTIN
 Capitale de Haute Picardie

Association
 Saint-Quentin
 Ecologie



LE SAVIEZ VOUS ?

La rigole du Noirrieu qui coule de Fonsomme à Lesdins alimente le canal de Saint-Quentin en eau. Cet ouvrage a la particularité de faire se rejoindre la Somme et l'Oise.

La boucle de la Grenouille Rousse permet d'observer le biotope des mares. Au sein de cet environnement clos s'épanouissent des animaux tels que le triton ponctué, le triton palmé, la salamandre, le crapaud commun, la couleuvre à collier, la grenouille rousse ou la grenouille agile. A l'origine, la mare n'est pas un élément naturel, elle est créée par l'homme pour servir de point d'eau. Elle a ensuite été colonisée par diverses espèces qui se sont adaptées aux mares.

Départ / Arrivée : Lesdins
Durée : 20 min (1,1 km)

La boucle du Saule Blanc

témoigne des pratiques traditionnelles de la région. Jadis la tourbe que l'on extrayait des zones inondées servait de combustible ou de fertilisant. Les saules étaient coupés et servaient en vannerie, les aulnes servaient pour le chauffage ou pour le soutien des berges. La pisciculture, l'élevage en pâturage humide et le blanchiment du linge grâce aux eaux calcaires sont autant de traces du patrimoine vernaculaire local.

Départ/Arrivée : Omissy
Durée : 45 min (3,3 km)

La boucle du Martin Pêcheur

va vous faire découvrir l'habitat des oiseaux qui vivent en zone humide. A l'entrée du Parc d'Isle Jacques Braconnier, vous pourrez facilement observer le canard colvert, la foulque noire et la poule d'eau qui sont des habitués des lieux. Avec un peu de chance, vous rencontrerez un grèbe huppé ou un bruant des roseaux au détour d'un chemin.

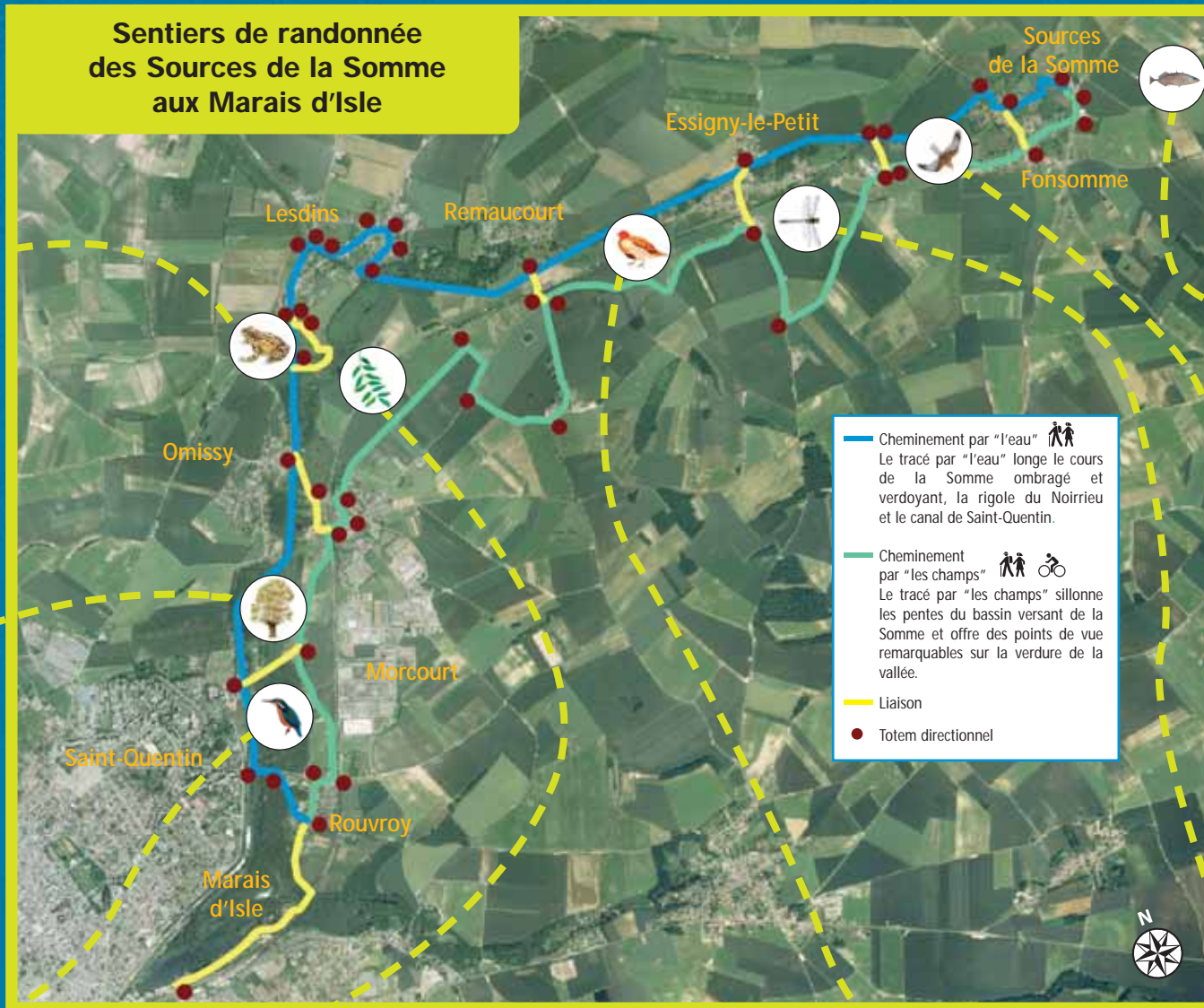
Départ/Arrivée : Saint-Quentin / Rouvroy
Durée : 55 min (4,1 km)

La boucle du Frêne

possède de nombreuses essences arborées locales. C'est ainsi que l'on peut observer des bouleaux blancs, des aulnes, des chênes pédonculés sur le bord des chemins. L'humidité ambiante est un facteur favorable à leur développement ce qui explique leur présence ici. A noter que les chênes et les hêtres tendent à remplacer la végétation déjà existante.

Départ/Arrivée : Morcourt/Lesdins/Remaucourt
Durée : 2 h 20 (9,4 km)

Sentiers de randonnée des Sources de la Somme aux Marais d'Isle



Cheminement par "l'eau" Le tracé par "l'eau" longe le cours de la Somme ombragé et verdoyant, la rigole du Noirrieu et le canal de Saint-Quentin.

Cheminement par "les champs" Le tracé par "les champs" sillonne les pentes du bassin versant de la Somme et offre des points de vue remarquables sur la verdure de la vallée.

Liaison

Totem directionnel

LA SOMME :

Elle débute son parcours à Fonsomme sur le site d'une ancienne abbaye. Après 245 km, la Somme arrive à Saint-Valery sur Somme pour se jeter dans la Manche.

La boucle de l'Épinoche

se caractérise par son écosystème lié aux eaux oligotrophes. Une eau oligotrophe est une eau qui possède peu de matière organique et minérale. Elle provient de la nappe située dans l'horizon crayeux. Le cresson et les éphémères sont courants dans ce milieu naturel.

Départ/ Arrivée : Fonsomme
Durée : 20 min (1,3 km)

La boucle du Busard des Roseaux

permet d'observer des espèces locales peu communes : la rousserolle, le blongios ou la gorge bleue qui vivent dans les roseières. Les plantes herbacées qui constituent les roseières : phragmite, typhas ou marisque sont utiles pour la couverture des toits.

Départ/Arrivée : Essigny-le-Petit / Fonsomme
Durée : 50 min (2,9 km)

La boucle de la Libellule

est l'endroit idéal pour découvrir le monde extraordinaire des insectes aquatiques. L'hiver, ils sont sous forme de larves dans l'eau et en été quand ils ont atteint leur taille adulte, ils se déplacent dans l'eau ou au ras de l'eau. Tout un microcosme est présent: gerris, gyrins, nèpes, dytiques ou libellules notamment le Caloptéryx éclatant.

Départ/Arrivée : Essigny-le-Petit
Durée : 55 min (4,1 km)

Les promeneurs occasionnels peuvent emprunter une ou plusieurs boucles au départ de chaque commune en suivant le balisage.

Les randonneurs confirmés peuvent faire la totalité du parcours soit 30 km de sentiers : 7h20 (30 km)

Le Cheminement par «les champs» peut se faire en vélo dans les deux sens : 3h (30km)

La boucle de la Perdrix Grise

donne la possibilité d'admirer la faune des plaines. Ici se côtoient lapins, lièvres, chevreuils, faucons crécerelles. Les lapins vivent au bord des champs et sont capables de creuser des terriers alors que les lièvres affectionnent l'intérieur des champs et se tapissent au sol.

Départ/Arrivée : Remaucourt/Essigny-le-Petit
Durée : 1 h 10 (4,5 km)