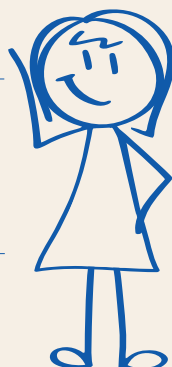


Résidence sociale Gisèle Halimi

SAINT-QUENTIN (02)



Située dans le sud de Saint-Quentin, à 15 minutes à pied de la gare, la résidence Gisèle Halimi propose 120 logements clés en main, autonomes, meublés et privatifs. Un vrai « chez soi » accessible aux ménages aux ressources modestes. La résidence est proche de nombreux services tels que le centre hospitalier, la Poste, l'école et France Travail.



« Il nous appartient de préserver tous ensemble la dignité des plus vulnérables. »

Cette volonté résume notre mission et notre engagement au service des plus vulnérables : travailleurs migrants, demandeurs d'asile, réfugiés de guerre, mineurs non accompagnés, personnes fragilisées par l'absence d'emploi ou de logement ou encore les personnes en situation de dépendance et de handicap. Nos équipes de professionnels ont la charge de façon concrète de différents établissements et structures d'accueil depuis plus de 60 ans.



- Hébergement social
- Logement accompagné
- Accompagnement social
- Intermédiation locative
- Médico-social

DES LOGEMENTS ADAPTÉS AUX PERSONNES AUX REVENUS MODESTES

Publics

- Ménages mal-logés et/ou rencontrant des difficultés pour accéder à un logement.
- Couples ou familles monoparentales.
- Salariés en mobilité professionnelle quel que soit leur âge.

Conditions d'admission

Le dossier est à télécharger sur notre site internet www.coallia.org ou à retirer à la résidence. Ensuite, merci de nous le retourner, accompagné des pièces justificatives.

Tout dossier incomplet ne pourra pas faire l'objet d'un examen approfondi.

La résidence est conventionnée à l'Aide personnalisée au logement (APL). Cette aide est déduite de la redevance.

Logements et tarifs

Chaque logement dispose d'une pièce principale avec coin cuisine, placards, penderie, table, chaises, literie, chevet, rideaux et salle d'eau.

5 types de logements sont proposés :
T1 de 17m² / T1' de 22m² / T1bis de 35m²
T2 de 50m² / T3 de 64m².

Type de logement	Loyer + charges	Prestations	Total redevance
T1	534,35€	31,04€	385,89€
T1'	471,29€	31,04€	502,33€
T1 BIS	517,67€	41,39€	559,06€
T2	534,94€	51,74€	586,68€
T3	552,29€	62,09€	614,38€

Tarifs au 02/01/2024.

Cadre de vie

La résidence propose des équipements et des prestations afin de faciliter la vie des résidents : salle polyvalente, laverie, local vélo, local poussette, fourniture et blanchissage de draps par quinzaine, entretien des locaux et travaux de maintenance, aide administrative et médiation vers les services de droit commun, parking véhicule.

NOUS CONTACTER

Résidence sociale Gisèle Halimi
2 rue de la Fraternité
02100 Saint-Quentin
Tél. 06 03 64 25 79
Rs.gisele-halimi@coallia.org

NOUS REJOINDRE

Accès :
101 rue Jean Cocteau
02100 Saint-Quentin

Bus ligne 6 arrêt « Cocteau » depuis « Pont supérieur » (gare de Saint-Quentin)